

Σύνδεσμος προϊόντων: <https://www.cncworld.gr/mr20-1064nm-20w-p-858.html>

Μονάδα λέιζερ οπτικών ινών MR20 1064nm 20W



Τιμή με ΦΠΑ%	1 734.00 €
Καθαρή αξία προϊόντος	1 398.39 €
Διαθεσιμότητα	Σε απόθεμα
Χρόνος αποστολής.	48 ώρες
Αριθμός καταλόγου.	00A6
Κωδικός κατασκευαστή.	MR-20-A

Περιγραφή προϊόντος

Μονάδα λέιζερ οπτικών ινών MR20 1064nm 20W



Κύρια χαρακτηριστικά της μονάδας λέιζερ MR-20:

Πραγματική οπτική ισχύς λέιζερ ινών 20W: Η πρώτη μονάδα υπέρυθρων λέιζερ στον κόσμο με μήκος κύματος 1064nm με οπτική ισχύ έως 20W, χρησιμοποιώντας φωτοηλεκτρικό ταλαντωτή (με μεταγωγή Q) και ενισχυτή ινών υψηλής ισχύος (MOPA).

Καθολική χρήση: Η μονάδα λέιζερ MR20 μπορεί να χρησιμοποιηθεί για γρήγορη και ακριβή χάραξη σε διάφορα μέταλλα (χαλκός, σίδηρος, αλουμίνιο, ψευδάργυρος, ασήμι κ.λπ.) και πλαστικά, καθώς και για χάραξη μαύρου ακρυλικού, δέρματος, κεραμικών και πέτρας.

Μπορεί ακόμη και να κόψει: ισχύς λέιζερ 20 W και εξαιρετικά μικρό σημείο λέιζερ 0,03*0,06 mm είναι χαρακτηριστικά χάρη στα οποία, χρησιμοποιώντας τη μονάδα MR20, μπορείτε να κόψετε 0,2 mm αλουμινίου με ένα πέρασμα και να κόψετε 0,5 mm φύλλο ορείχαλκου.

Ευρέως προσαρμοσίμο: Η μονάδα MR20 μπορεί να εγκατασταθεί γρήγορα και να προσαρμοστεί σε όλες τις μηχανές χάραξης λέιζερ Atomstack, με δυνατότητα επέκτασης της περιοχής εργασίας σε 850x400mm ή 850x800mm.

Συμβατότητα με το λογισμικό Lightburn: Ενσωμάτωση με το λογισμικό LightBurn - Το MR20 διαθέτει μια αποκλειστική μητρική μονάδα λέιζερ υπέρυθρων για αυτό το λογισμικό, η οποία σας επιτρέπει να ρυθμίσετε την ισχύ λέιζερ στο λογισμικό LightBurn, να προσαρμόσετε τη συχνότητα παλμού χρησιμοποιώντας το κουμπί, απλοποιώντας σημαντικά την εργασία.

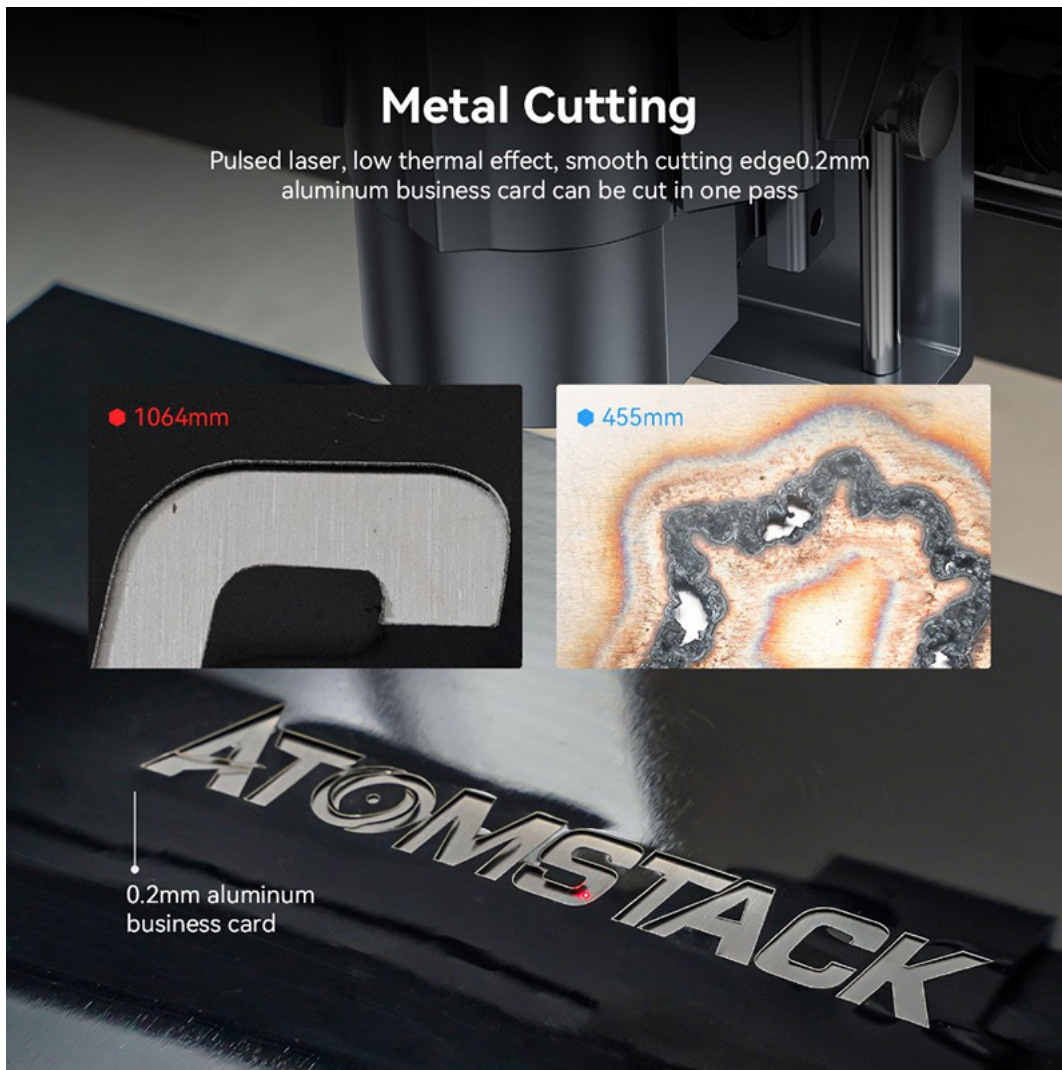
Μετάδοση ενέργειας οπτικών ινών: Η χρήση οπτικών ινών για μετάδοση ενέργειας βελτιώνει σημαντικά την απόδοση της μεταφοράς ενέργειας και μειώνει τις απώλειες και η διάρκεια ζωής της είναι έως και 100.000 ώρες.

Βαθιά χάραξη: Το λέιζερ υπερύθρων 1064 nm με ισχύ 20 W είναι ιδανικό για βαθιά χάραξη σε επίπεδες επιφάνειες, δίνοντας ένα μοναδικό αποτέλεσμα.

Εύκολη εστίαση: Μπορείτε να εστιάσετε σε λίγα δευτερόλεπτα χάρη στις 2 κόκκινες κουκκίδες λέιζερ, απλώς χρησιμοποιήστε το κουμπί για να τις επικαλύψετε.

Δυνατότητα αφαίρεσης σκουριάς με λέιζερ: Το λέιζερ μήκους κύματος MR20 1064nm είναι πολύ κατάλληλο για την αφαίρεση του στρώματος σκουριάς στην επιφάνεια των μετάλλων, επιτρέποντας γρήγορη αφαίρεση σκουριάς με λέιζερ στην μεταλλική επιφάνεια.





Τεχνικά στοιχεία της μονάδας λέιζερ MR-20:

Μοντέλο προϊόντος: MR20

Υλικά χάραξης: πλακέτα PCB, ακρυλικό (αδιαφανές), οξείδιο αλουμινίου, επικαλυμμένο και λακαρισμένο μέταλλο, ανοξείδωτος χάλυβας τύπου 304, γυαλί (αδιαφανές), κεραμικό, σχιστόλιθος, δέρμα.

Υλικά κοπής: λεπτό φύλλο ανοξείδωτου χάλυβα, λεπτό φύλλο αλουμινίου, φύλλο ορείχαλκου.

Οπτική ισχύς λέιζερ: 20W

Κατανάλωση ενέργειας του λέιζερ κατά τη λειτουργία: 90W

Μήκος κύματος λέιζερ: 1064 nm

Μέγεθος κηλίδας: 0,03*0,06mm

Μέγιστη ενέργεια παλμού: 0,7mj

Πλάτος οπτικού παλμού: 80-110ns

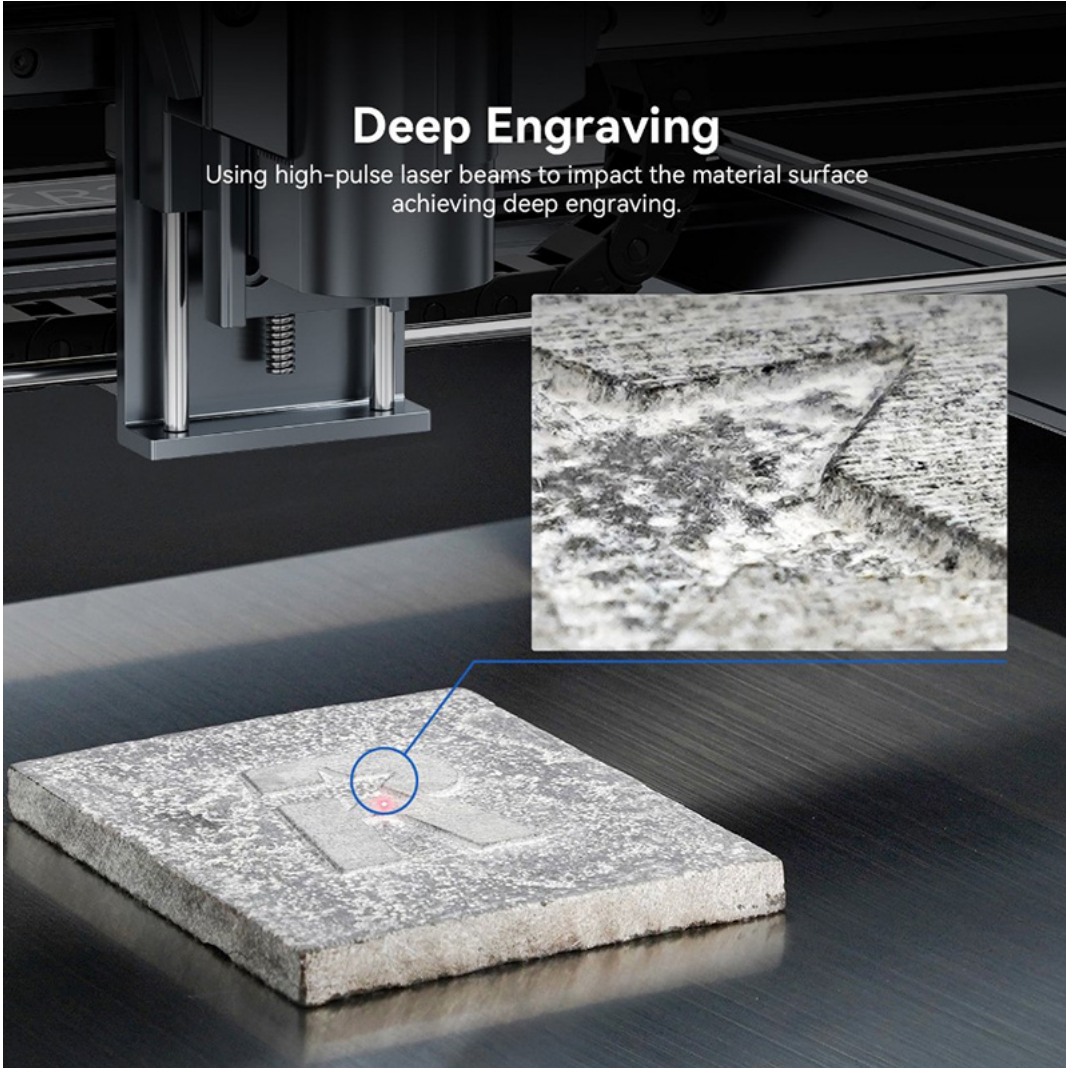
Συχνότητα λέιζερ: 30-60 kHz

Διάρκεια ζωής πηγής λέιζερ: έως 100.000 ώρες

Τροφοδοσία: 24V DC

Deep Engraving

Using high-pulse laser beams to impact the material surface achieving deep engraving.



High-Speed Engraving

ATOMSTACK MR20 1064NM

10 times increase in laser power and work efficiency

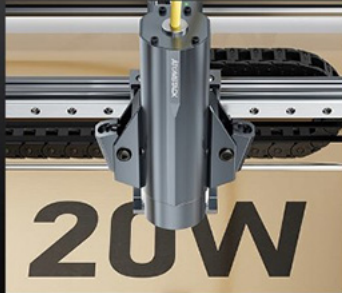
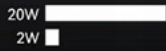


20W Pulsed Fiber Laser

2W Infrared Laser



Power comparison

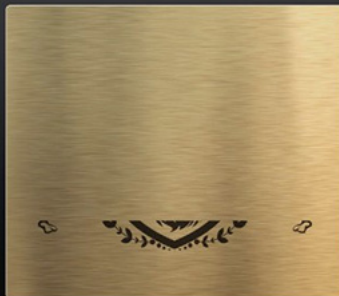


20W Pulsed Fiber Laser

2W Infrared Laser



Efficiency comparison

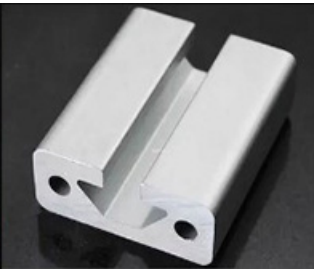




Iron



copper



Aluminum



Gold



Silver



Titanium



platinum



stainless steel



Anodized metal



alloys



opaque plastic



Leather



black acrylic



painted ceramics



Rock



painted glass