

Σύνδεσμος προϊόντων: <https://www.cncworld.gr/laser-plotter-atomstack-a10-pro-v2-41x38cm-gr-p-899.html>



## Laser plotter - μηχανή χάραξης Atomstack A10 Pro V2 41x38cm | Αποκλειστική διάθεση GR!

Τιμή με ΦΠΑ%	<b>529.00 €</b>
Καθαρή αξία προϊόντος	<b>426.61 €</b>
Διαθεσιμότητα	<b>Σε απόθεμα</b>
Χρόνος αποστολής.	<b>48 ώρες</b>
Αριθμός καταλόγου.	<b>10376-V2</b>
Κωδικός κατασκευαστή.	<b>A10-Pro-V2</b>

### Περιγραφή προϊόντος

#### **Laser graver plotter - Atomstack A10 Pro V2**



ΕΠΙΛΕΞΤΕ ΕΔΩ ΤΟ ΚΑΤΑΛΛΗΛΟ ΠΑΚΕΤΟ ΑΞΕΣΟΥΑΡ: ΒΑΣΗ, L ή XL

ΔΙΑΘΕΣΙΜΑ ΑΞΕΣΟΥΑΡ:

- Πάγκος εργασίας F2 σε σχήμα κηρήθρας
- Κάμερα τοποθέτησης AC2
- Περιστροφικό εξάρτημα R3 Pro για κανονικά σχήματα
- Περιστροφικό εξάρτημα R8 για κανονικά και ακανόνιστα σχήματα
- Αντλία αέρα F30

---

**Είμαστε επίσημος διανομέας αυτής της συσκευής χάραξης στην Ελλάδα, για κάθε αγορά εκδίδουμε τιμολόγιο ΦΠΑ, το οποίο μπορείτε στη συνέχεια να αφαιρέσετε χωρίς προβλήματα από τον ΦΠΑ και να το συμπεριλάβετε στα έξοδα. Η πλειοψηφία των πωλητών αυτής της συσκευής στην αγορά δεν εκδίδουν καθόλου τιμολόγιο, κάτι που σημαίνει στην πραγματικότητα πολύ υψηλότερο κόστος για τον αγοραστή.**

---

## **ΠΡΟΣΟΧΗ!**

Για τον λέιζερ σας, μπορείτε να αγοράσετε και άλλα αξεσουάρ για αποτελεσματική εργασία, όπως π.χ. κάλυμμα με εξαγωγή καυσαερίων και άλλα. Τα βρείτε πατώντας τον παρακάτω σύνδεσμο:

[Εξαρτήματα για μηχανές κοπής και χάραξης Lazer](#)





---

### Laser graver plotter in modern Design

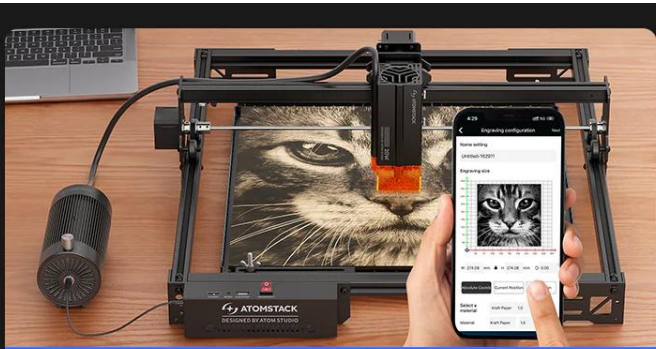
Ο λέιζερ A10 Pro V2 από την Atomstack διαθέτει πολύ απλή κατασκευή σε μοντέρνο σχέδιο, χάρη στο οποίο θα είστε σε θέση να δημιουργήσετε διάφορα έργα με εξαιρετική ποιότητα - ο κεφαλής λέιζερ είναι κατασκευασμένος με την πιο σύγχρονη τεχνολογία στην αγορά: **αποτελείται από δύο πηγές λέιζερ και δύο φακούς συγκέντρωσης**, γεγονός που εξασφαλίζει αξεπέραστη πυκνότητα λέιζερ σε ανταγωνιστικές συσκευές, πολύ μεγαλύτερη συγκέντρωση της δέσμης λέιζερ και πραγματική ισχύ 10W του λέιζερ. Αυτό αρκεί απόλυτα για να δημιουργήσετε υψηλής ανάλυσης γραβούρες και να κόψετε πολλά υλικά.

Πολλοί άλλοι πωλητές αναφέρουν την μέγιστη ισχύ του λέιζερ, η οποία δεν είναι εφικτή, ενώ η πραγματική ισχύς είναι κυριολεκτικά ένα κλάσμα αυτής που δηλώνεται!

Δεν απαιτεί ψύξη με νερό όπως οι λέιζερ CO2, ρύθμιση οπτικής, φροντίδα για σειρά παραμέτρων εργασίας για να κόβει με άριστη ποιότητα. Ο σχεδιασμός του είναι πολύ απλός, στιβαρός και ελαφρύς - μπορείτε να επικεντρωθείτε στο πιο σημαντικό, δηλαδή τη δημιουργία έργων.



Quick Assembly



Quick Connection

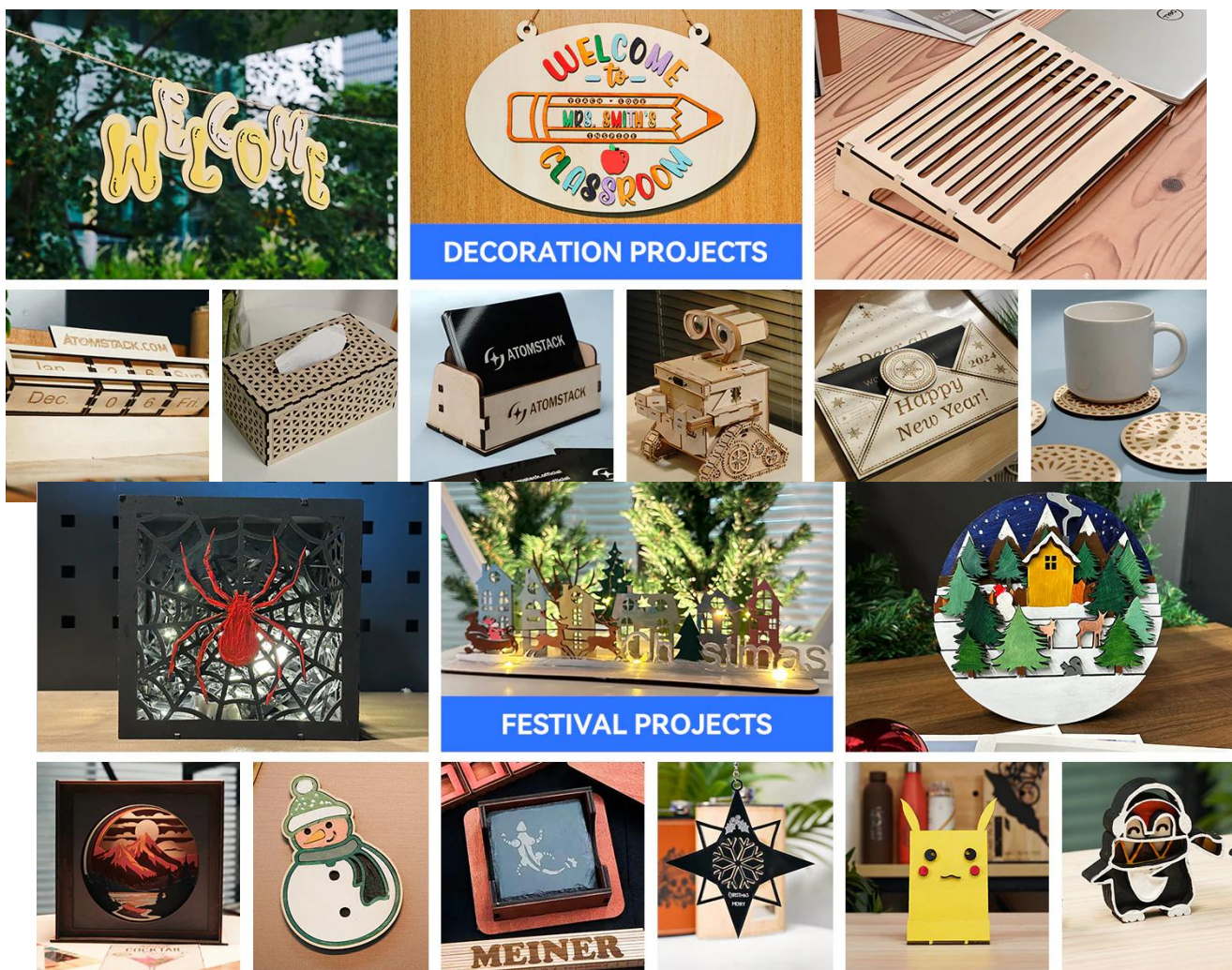


Direct Engraving



GIFT PROJECTS





Ο λέιζερ A10 Pro V2 μπορεί να χρησιμοποιηθεί για εργασία σε πολλά υλικά, από πλαστικά, κοντραπλακέ και ξύλο, μέχρι **μέταλλα** - αυτό δεν είναι αστέιο, έχουμε τη δυνατότητα να κάνουμε χάραξη ακόμα και **στο ανοξείδωτο ατσάλι** χάρη στην ειδικά σχεδιασμένη κεφαλή!

Λαμβάνετε μια συσκευή με ένα σύγχρονο κεφάλι λέιζερ χωρίς συντήρηση και μεγάλη διάρκεια ζωής, που ισοδυναμεί με εγγύηση αξιοπιστίας κάθε φορά που το χρησιμοποιείτε. Ο λέιζερ A10 Pro V2 είναι ένα κιτ συναρμολόγησης - παίρνει κυριολεκτικά μια στιγμή, όχι περισσότερο από 10-15 λεπτά.

### Για ποια υλικά μπορεί να χρησιμοποιηθεί ο λέιζερ A10 Pro V2;

**Υλικά για χάραξη:** ξύλο, μπαμπού, ανοξείδωτο ατσάλι, χαρτόνι, πλαστικό, δέρμα, πλακέτα PCB, κόντρα πλακέ, σκούρο γυαλί, κεραμικά, βαμβακερά υφάσματα, σχιστόλιθος κ.λπ.

**Υλικά για κοπή:** χαρτόνι, μη ύφαντο υλικό, κόντρα πλακέ, ακρυλικό, πλαστικά, αφρός κ.λπ.

Εδώ είναι μερικά παραδείγματα για το πώς ο A10 Pro V2 μπορεί να κάνει χάραξη και κοπή σε διάφορα υλικά:

Για τον λέιζερ A10 Pro V2 μπορείτε να αγοράσετε, μεταξύ άλλων, τον επαγγελματικό συμπιεστή αέρα **ATOMSTACK**.

Με αυτόν, μετά τη χάραξη και την κοπή δεν θα υπάρχουν εμφανή σημάδια καψίματος στα υλικά - η διαφορά είναι εμφανής με γυμνό μάτι!  
Η εργασία χωρίς αυτόν τον συμπιεστή είναι πολύ πιο δύσκολη, και τα αποτελέσματα, όπως φαίνεται, είναι πολύ χειρότερα.

**Automatically Controlled Air Assist System**

ATOMSTACK  
With Air Assist

ATOMSTACK  
Without Air Assist

\*Air assist kit needs to be purchased separately

The image shows a laser cutting machine (ATOMSTACK A10 Pro V2) in operation. A blue laser beam is cutting through a sheet of metal. The machine is connected to an air assist system (a small black compressor) via a blue tube. The machine is cutting out several circular metal pieces, which are shown as finished coins in the foreground. The text highlights the benefits of the air assist system, comparing the results with and without it. The 'With Air Assist' result shows clean, sharp edges, while the 'Without Air Assist' result shows significant charring and discoloration. A lightning bolt icon is placed between the two panels to emphasize the difference.

## Τι κάνει το A10 Pro V2 μας ιδιαίτερο;

**Συμπιεσμένο σημείο δέσμης λέιζερ** - Χάρη στο σύστημα φακών συγκέντρωσης, το σημείο του λέιζερ είναι **μόνο 0,08mm<sup>2</sup>** - Στον λέιζερ χρησιμοποιείται βελτιωμένη τεχνολογία διπλής συμπίεσης του σημείου - η δέσμη λέιζερ με αυτή την πυκνότητα επιτρέπει εύκολα να κόβετε χαρτόνι, μαύρο ακρυλικό, κόντρα πλακέ κ.λπ. Μπορείτε επίσης να κάνετε χάραξη σε ανοξείδωτο ατσάλι, κεραμικά ή σκούρο γυαλί, **και η ταχύτητα χάραξης και κοπής είναι 40%** μεγαλύτερη από ότι σε συσκευές παρόμοιες της αγοράς.

Επιπλέον, ο λέιζερ που χρησιμοποιείται στην συσκευή έχει σταθερό εστιακό μήκος, η ισχύς του λέιζερ είναι πιο σταθερή από ότι στους λέιζερ με μεταβλητό εστιακό μήκος. Η θερμοκρασία σβήσιμος για το λέιζερ είναι **έως 1200 °C** σε σύγκριση με 650°C σε παρόμοιες συσκευές της αγοράς - γι' αυτό μπορεί να κόβει αποτελεσματικά υλικά και να χαράσσει με υψηλή ανάλυση, παρά την φαινομενικά μικρότερη ισχύ. Επιπλέον, η κεφαλή είναι εξοπλισμένη με ενσωματωμένο γυροσκόπιο και αυτόματη εστίαση.



**0.01mm**  
Precision Engraving

Comparison of Engraving Accuracy

Model	Spot Size
A10 PRO V2	0.08*0.1mm
Others	0.15*0.15mm

The image shows a laser engraving machine with a red and black head. The head has the text 'ATOMSTACK' and 'DESIGNED BY ATOM STACK' and '10W' on it. The machine is engraving a piece of wood. The inset shows two examples of engraving: one with a very fine, dense pattern (A10 PRO V2) and one with a coarser, less dense pattern (Others).

# Large Working Area

410mm\*380mm (16.14in\*14.96in)



**Εξαιρετικά ελαφριά και ανθεκτική κατασκευή** - Η γραφομηχανή ζυγίζει μόλις 4,5 κιλά, το πλαίσιο της είναι κατασκευασμένο πλήρως από ανθεκτικά αλουμιένια προφίλ. Η συναρμολόγηση όλων των εξαρτημάτων της μηχανής διαρκεί όχι περισσότερο από 15 λεπτά.

Μπορεί να μεταφερθεί εύκολα από το ένα σημείο στο άλλο και ο χώρος εργασίας είναι **έως 410x380mm**, προσφέροντας μεγάλες δυνατότητες για την εκτέλεση έργων.

**Ο A10 Pro V2 Laser Engraver είναι συμβατός με πολλά λειτουργικά συστήματα** - (πρόγραμμα LightBurn, Laser GRBL): WinXp, Win7, Win8, Win10, καθώς και με το σύστημα Mac (πρόγραμμα LightBurn). Υποστηρίζει επίσης πολλά αρχεία μορφής: NC, BMP, JPG, PNG, DXF κλπ.

**Υποστήριξη μέσω WIFI** - Αφού κατεβάσετε την ειδικά αφιερωμένη εφαρμογή AtomStack από το Play Store ή το App Store, έχετε τη δυνατότητα να δουλέψετε απευθείας από το τηλέφωνό σας μέσω του δικτύου WIFI.

# Wide Compatibility



Software: LightBurn, LaserGRBL, AtomStack PC, AtomStack APP



System Supported: Android, iOS, Windows, macOS

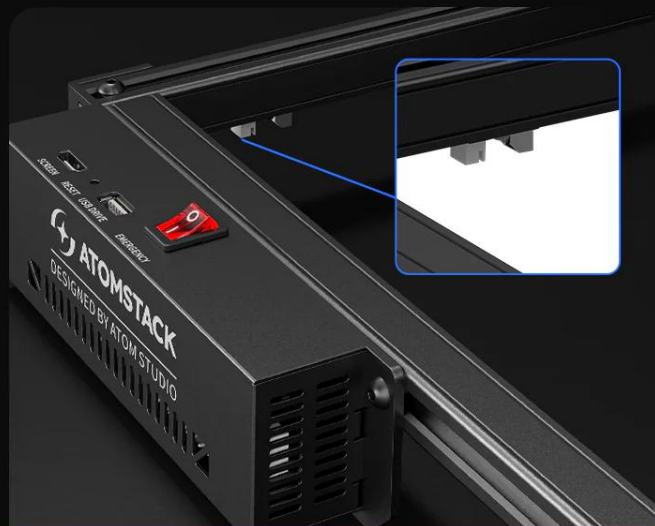
File Formats: JPG, JPEG, SVG, PNG, BMP, PDF, G-Code, DXF



## Details Matter



Aluminum Alloy Frame



Limit Switches

**Τερματικοί διακόπτες στον άξονα X και Y:** Σε αυτήν την κατηγορία συσκευών, αυτό είναι σπάνιο, καθώς τους επιτρέπει να απενεργοποιούν τους κινητήρες βηματισμού όταν η κεφαλή φτάνει στο τέλος του πεδίου εργασίας για να προστατεύσουν την κίνηση από τυχόν ζημιές.

**Η κεφαλή λέιζερ είναι εξοπλισμένη με γυάλινο φίλτρο που απορροφά το 97% του υπεριώδους φωτός, επιτρέποντας τη χρήση χωρίς προστατευτικά γυαλιά.**

# 10W

ONE PASS

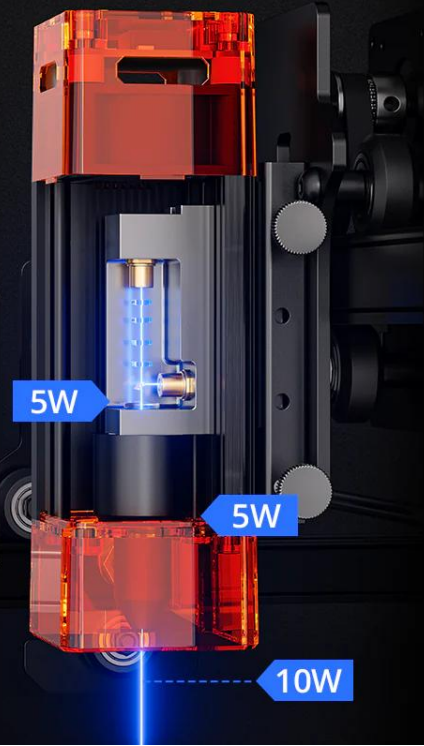


Paulownia

ONE PASS



Black Acrylic



## Safe to Use



### Πίνακας με χρήσιμα κουμπιά και συνδέσεις:

Μπορούμε να σταματήσουμε τη λειτουργία της μηχανής οποιαδήποτε στιγμή χρησιμοποιώντας τον κόκκινο διακόπτη, δίπλα του υπάρχουν και συνδέσεις για άλλες συσκευές.

### Τεχνικά Χαρακτηριστικά του Laser Engraver A10 Pro V2:

- **Μοντέλο προϊόντος:** ATOMSTACK A10 PRO V2
- **Περιοχή εργασίας:** 410 × 380 mm
- **Λειτουργία:** Χάραξη / Κοπή
- **Είσοδος:** 50W
- **Έξοδος λέιζερ:** 10W
- **Μέγιστη ταχύτητα:** 400 mm/s
- **Μήκος κύματος λέιζερ:** 455 ± 5 nm
- **Ακρίβεια χάραξης:** 0,02 mm

- 
- **Μέγεθος σημείου λέιζερ:** 0,06 × 0,08 mm
  - **Σύστημα καθοδήγησης:** Γραμμικές ράγες
  - **Μέθοδοι σύνδεσης:** USB, Wi-Fi 2.4G
  - **Υποστηριζόμενα συστήματα/συσκευές:**
  - **Κινητά:** Android, iOS | **Υπολογιστές:** Windows, macOS
  
  - **Υποστηριζόμενα προγράμματα:**  
LightBurn, LaserGRBL, Atomstack PC, Atomstack APP
  
  - **Ενημέρωση οδηγού:** Μέσω εφαρμογής AtomStack ή USB
  - **Υποστηριζόμενα αρχεία:** JPG, JPEG, SVG, PNG, BMP, PDF, G-Code, DXF
  - **Ρύθμιση εστίασης:** Αυτόματη + χειροκίνητη (η αυτόματη απαιτεί τον διακόπτη άξονα Z L2)
  - **Συναγερμός κλίσης:** Ναι (κλίση >15°, ηχητικός σήμα)
  - **Διασταύρωση τοποθέτησης:** Ναι
  - **Ανίχνευση φλόγας:** Ναι (χρειάζεται υποστήριξη L2 άξονα Z)
  - **Ανάκτηση χάραξης μετά από διακοπή ρεύματος:** Ναι

## Πιστοποιητικά ποιότητας

- CE
- FCC
- RoHS
- FDA
- PSE

## Κάθε σετ περιλαμβάνει:

- Laser Engraver A10 Pro V2 Atomstack
- Αξεσουάρ συναρμολόγησης
- Δείγματα υλικών
- Καλώδιο USB
- Οδηγίες χρήσης

## Τα σετ περιλαμβάνουν:

- Set L: Μηχανή χάραξης Atomstack, πλάκα εργασίας "Honeycomb" F2, αντλία αέρα F30 V2, περιστρεφόμενο εξάρτημα R2 V2 για κανονικά σχήματα, κάμερα τοποθέτησης AC2
- Set XL: Μηχανή χάραξης Atomstack, πλάκα εργασίας F2 "Honeycomb", αντλία αέρα F30 V2, περιστρεφόμενο εξάρτημα R2 V2 για κανονικά σχήματα, κάμερα τοποθέτησης AC2, περιστρεφόμενο εξάρτημα R2 V2 για ακανόνιστα σχήματα.

---

Το προϊόν έχει πρόσθετες επιλογές:

**ΡΥΘΜΙΣΗ ΓΙΑ ΕΠΙΛΟΓΗ ΑΠΟ:** Βασικό σετ , Σετ L (+ 600.00 € ), Σετ XL (+ 750.00 € )