

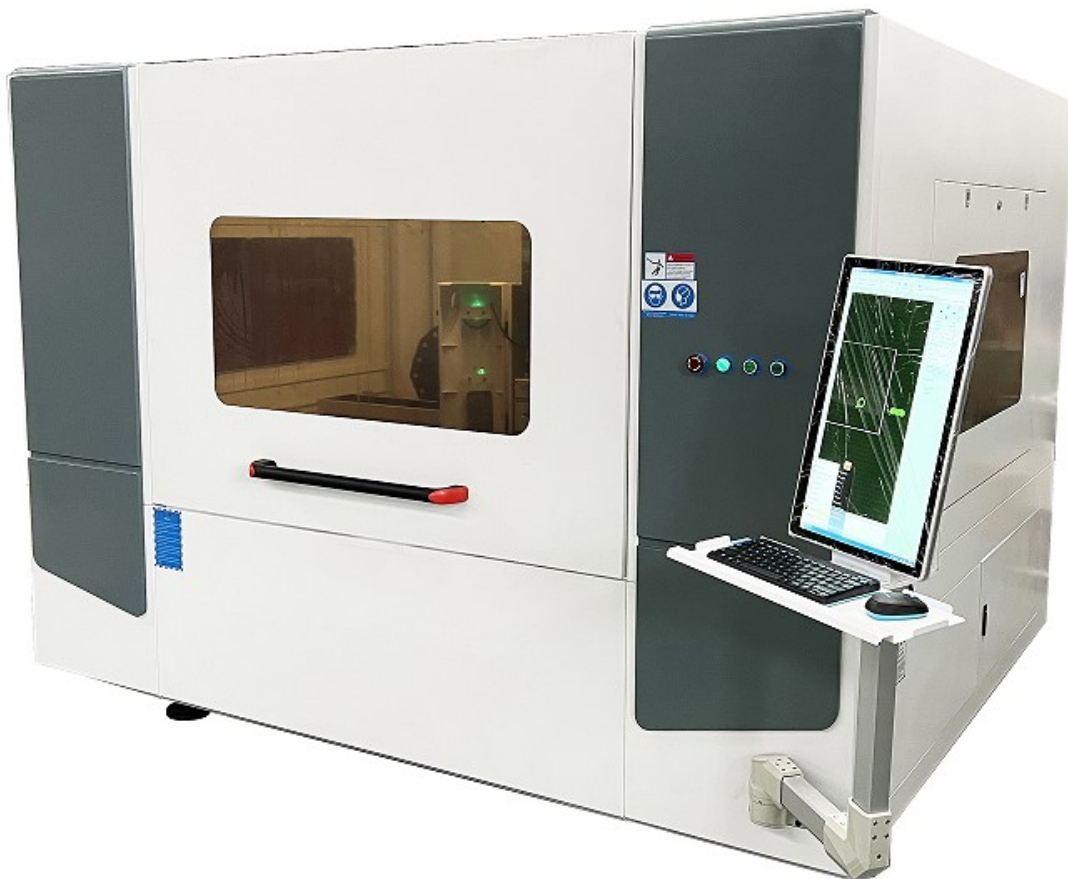
## Μηχάνημα κοπής μετάλλων με λείζερ FIBER 3000W 130x90cm + αξεσουάρ

Τιμή με ΦΠΑ%	<b>29 699.00 €</b>
Καθαρή αξία προϊόντος	<b>23 950.81 €</b>
Διαθεσιμότητα	<b>Σε απόθεμα</b>
Χρόνος αποστολής.	<b>5 ημέρες</b>
Αριθμός καταλόγου.	<b>10333</b>
Κωδικός κατασκευαστή.	<b>UG-1390FL-30</b>

### Περιγραφή προϊόντος

#### **FIBER-Κοπτικό λείζερ για μέταλλο 3000W 130x90cm**

**+ ΣΕΤ αξεσουάρ αξίας 2500 ευρώ!**



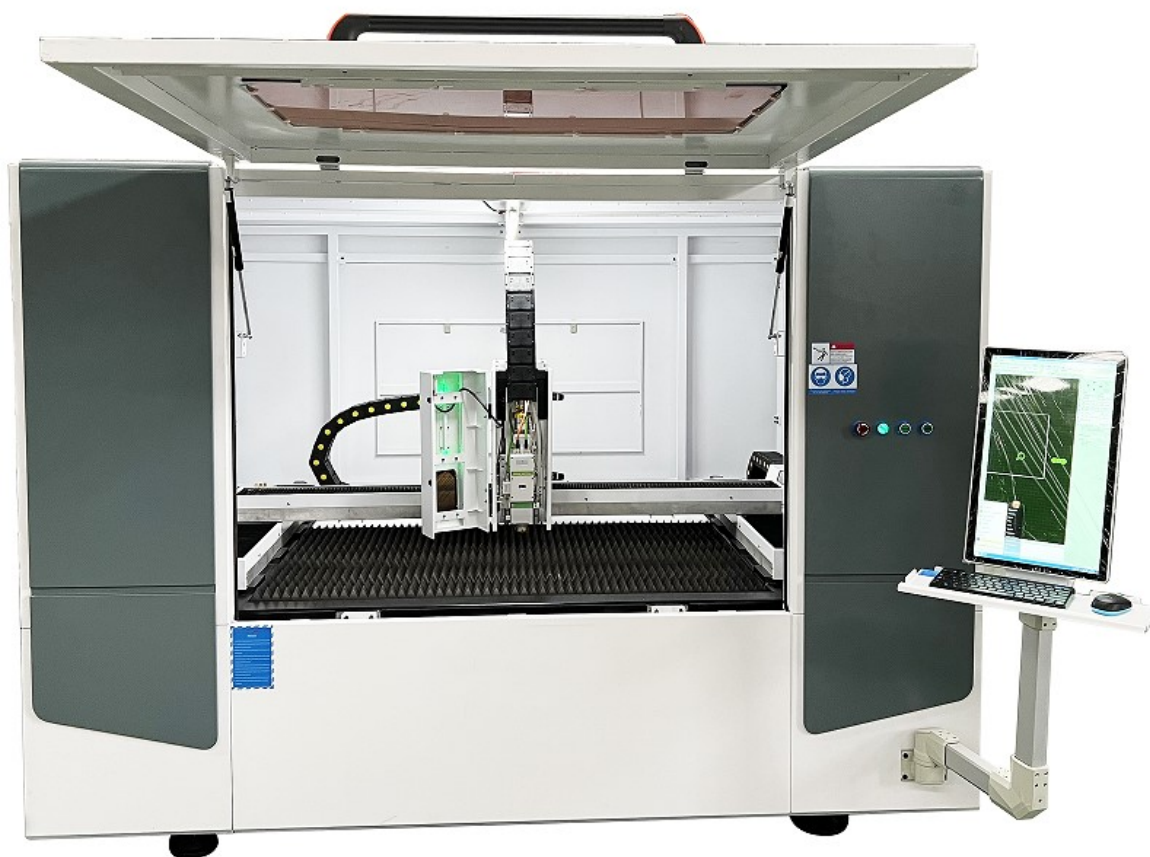
## Λείζερ για κοπή λαμαρίνας που ανεβάζει την απόδοση εργασίας σε υψηλότερο επίπεδο

Το FIBER-λείζερ 3000W για κοπή μετάλλων είναι μια σύγχρονη μηχανή, προσαρμοσμένη στις ανάγκες βιομηχανικών επιχειρήσεων που επιθυμούν να συμβαδίσουν με τις μεταβαλλόμενες τεχνολογίες και τάσεις και να προσφέρουν περισσότερα στους πελάτες τους από τον ανταγωνισμό.

Τα FIBER-κοπτικά λείζερ 3000W συνδυάζουν **υψηλής ποιότητας εξαρτήματα από Ιαπωνία, Ελβετία και Ταϊβάν** με εύκολη χρήση, χάρη στον ενσωματωμένο υπολογιστή **με το απλό λογισμικό Cyrcut** και την ευανάγνωστη μεγάλη οθόνη.

Το λείζερ μας διαθέτει όλα τα πιστοποιητικά που **απαιτούνται από την ισχύουσα νομοθεσία στην Ευρωπαϊκή Ένωση**. Η συσκευή έχει δοκιμαστεί σε εργαστηριακές δοκιμές και πληροί τα πρότυπα συμμόρφωσης σύμφωνα με τους κανονισμούς.

Το FIBER-λείζερ 3000W μπορεί να κόψει: **χάλυβα άνθρακα, ανοξείδωτο ατσάλι, αλουμίνιο, μανγκάνιο, γαλβανισμένες λαμαρίνες, μπρούντζο, χαλκό και άλλα.**





Όλα τα εξαρτήματα του λέιζερ είναι τοποθετημένα σε κλειστό περίβλημα, το οποίο εξασφαλίζει υψηλό επίπεδο ασφάλειας για τους χειριστές και καθαριότητα στον χώρο εργασίας.

**Οπτική ισχύς λέιζερ 3000W + η διάρκεια ζωής έως και 100.000 ώρες** προσφέρουν τεράστιες δυνατότητες και εξοικονόμηση κατά την κοπή λαμαρινών - αυτή είναι η βέλτιστη ισχύς για κοπτικά λέιζερ, που εγγυάται ευελιξία και χαμηλό λειτουργικό κόστος.

Όταν αγοράζετε από εμάς, λαμβάνετε **ένα πλήρες σετ** - ένα λέιζερ για κοπή μετάλλων + όλα τα απαραίτητα **αξεσουάρ αξίας άνω των 2500 ευρώ!**

Το σετ περιλαμβάνει έναν βιομηχανικό ψύκτη CWFL-1000, έναν ανεμιστήρα αέρα 1,5 kW, έναν υπολογιστή με λογισμικό CypCut, ένα τηλεχειριστήριο για τη λειτουργία του μηχανήματος, ένα σετ ακροφυσίων και ανταλλακτικών φακών.

#### **Λέιζερ 3000W σε αριθμούς - γιατί αξίζει να αγοράσετε ένα FIBER-κοπτικό λέιζερ για μέταλλο;**

Ισχύς/Υλικό	Χάλυβας άνθρακα	Ανοξείδωτος χάλυβας	Αλουμίνιο	Μπρούντζος	Χαλκός
3000W	16-18mm	5-6mm	4-5mm	3-4mm	1-2mm

**Αξίζει επίσης να συγκρίνετε το λέιζερ ινών με άλλες μεθόδους κοπής μετάλλων όπως το πλάσμα και το υδροκοπή.**

Δείγμα υλικού: **Ανοξείδωτος χάλυβας 5mm**

**Ταχύτητα κοπής:**

- **Λέιζερ ινών (3 kW): 6-8 m/min**
- Κοπή πλάσματος: 1,5-2 m/min
- Υδροκοπή: 0,5-1 m/min

Το λέιζερ ινών κόβει τέτοια φύλλα περίπου **400%** ταχύτερα από το πλάσμα και ακόμη και **800%** ταχύτερα από το υδροκοπή!

**Κόστος λειτουργίας (προσεγγιστικές τιμές):**

**Λέιζερ ινών (3 kW):**

Κόστος ενέργειας: περίπου **8-10 kWh (6-8 ευρώ/ώρα)**  
Κατανάλωση αερίου (προαιρετικά, π.χ. άζωτο): **1-2 ευρώ/μ<sup>3</sup>**  
Κόστος λειτουργίας: **5-7 ευρώ/ώρα**  
Συντήρηση: **Χαμηλό κόστος συντήρησης** - χωρίς εξαρτήματα που φθείρονται γρήγορα.

**Κοπή πλάσματος:**

Κόστος ενέργειας: περίπου **15-20 kWh**  
Κατανάλωση αερίου: **2-3 ευρώ/μ<sup>3</sup>**  
Κόστος αντικατάστασης ηλεκτροδίων και ακροφυσίων: **2-3 ευρώ/ώρα**  
Κόστος λειτουργίας: **12-14 ευρώ/ώρα**

**Υδροκοπή:**

Κόστος ενέργειας: **10-15 kWh**  
Κόστος νερού: **2-3 ευρώ/ώρα**  
Λειαντικό υλικό (γρανάτης): **5-10 ευρώ/ώρα**  
Κόστος συντήρησης (αντικατάσταση ακροφυσίων): **3-5 ευρώ/ώρα**  
Κόστος λειτουργίας: **14-19 ευρώ/ώρα**

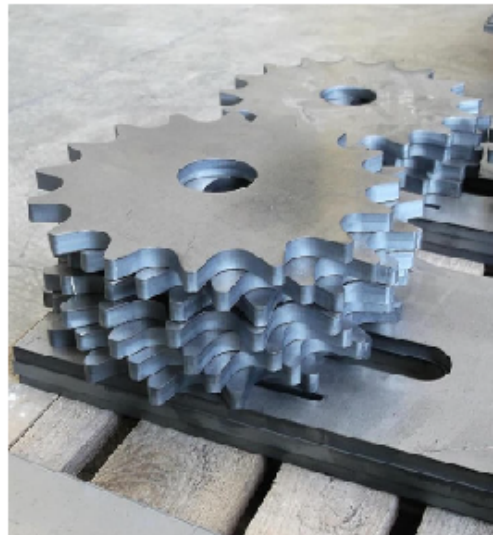
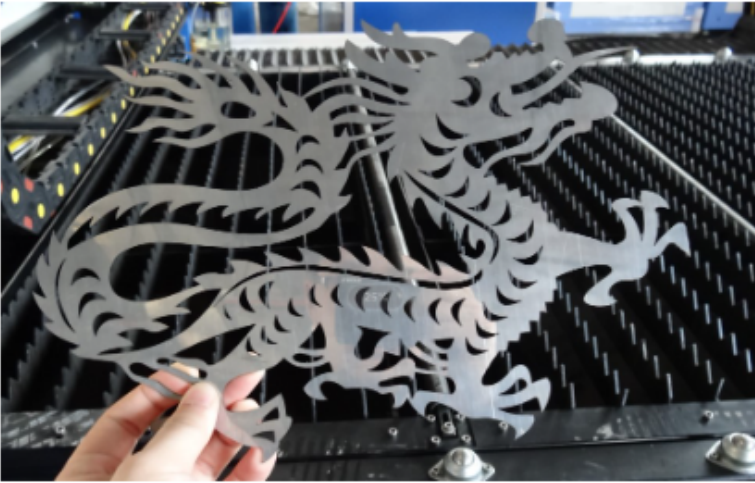
**Μία ώρα με το λέιζερ ινών κοστίζει κατά μέσο όρο 50% λιγότερο από άλλες μεθόδους!**

**Τι μπορεί να κατασκευαστεί με λέιζερ μετάλλου 3000W;**

- Εξοπλισμός κουζίνας και φωτισμού,
- Κατεργασία μετάλλων, μεταλλικά ράφια,
- Εξαρτήματα αυτοκινήτων (αμάξωμα, πλαίσιο και άλλα μηχανικά στοιχεία),
  - Ψυγεία, κλιματιστικά, εξαρτήματα ανελκυστήρων,
  - Επεξεργασία μεταλλικών στοιχείων ξενοδοχειακού εξοπλισμού,
- Κοπή μεταλλικών σωλήνων για κατασκευή, κατασκευή περιφράξεων
  - και πολλά άλλα.

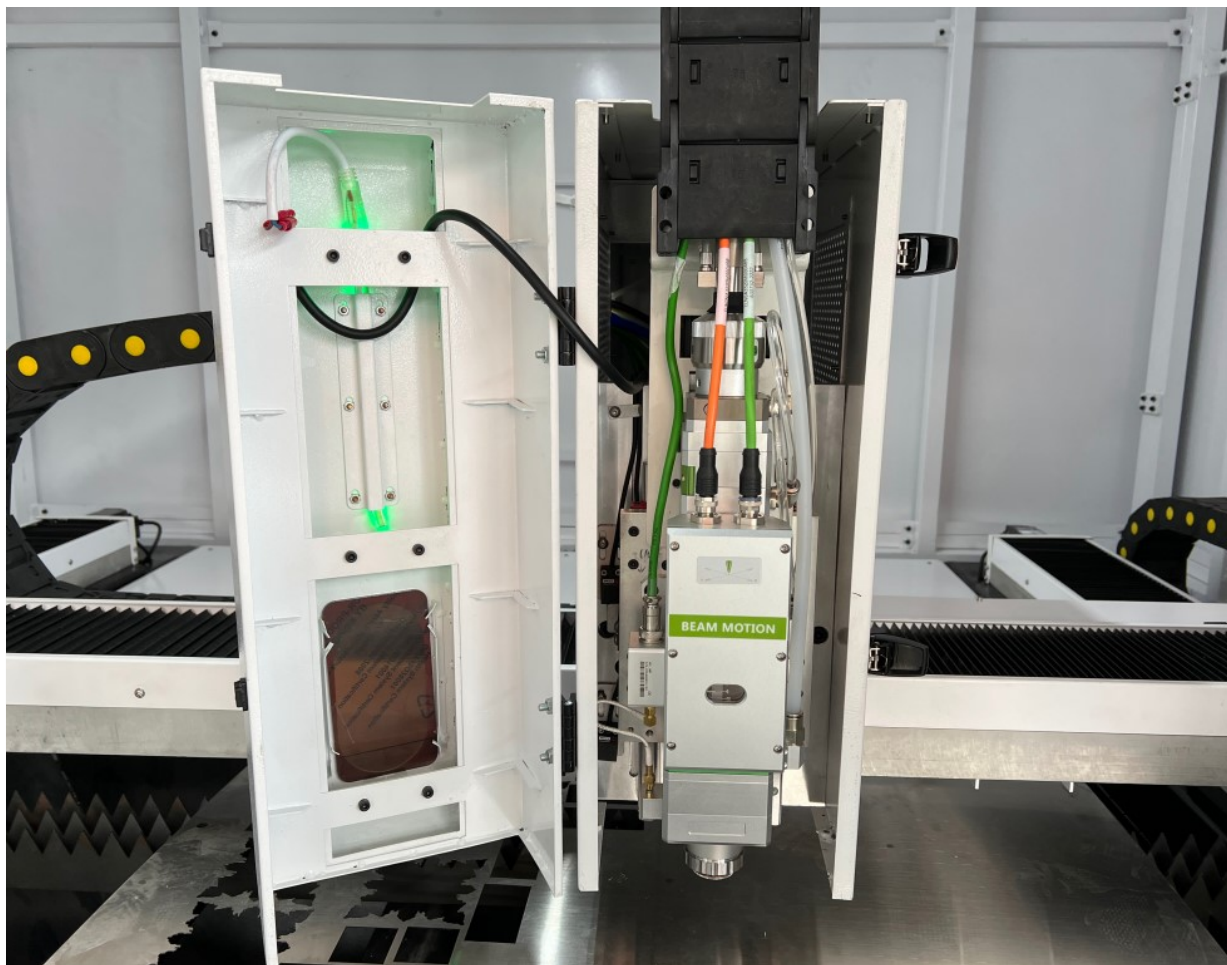
**Παρακάτω παρουσιάζουμε παραδείγματα χρήσης του FIBER 3000W κοπτικού λέιζερ και των**

αποτελεσμάτων που μπορούν να επιτευχθούν.



#### Τι καθιστά το FIBER 3000W κοπτικό λέιζερ ξεχωριστό;

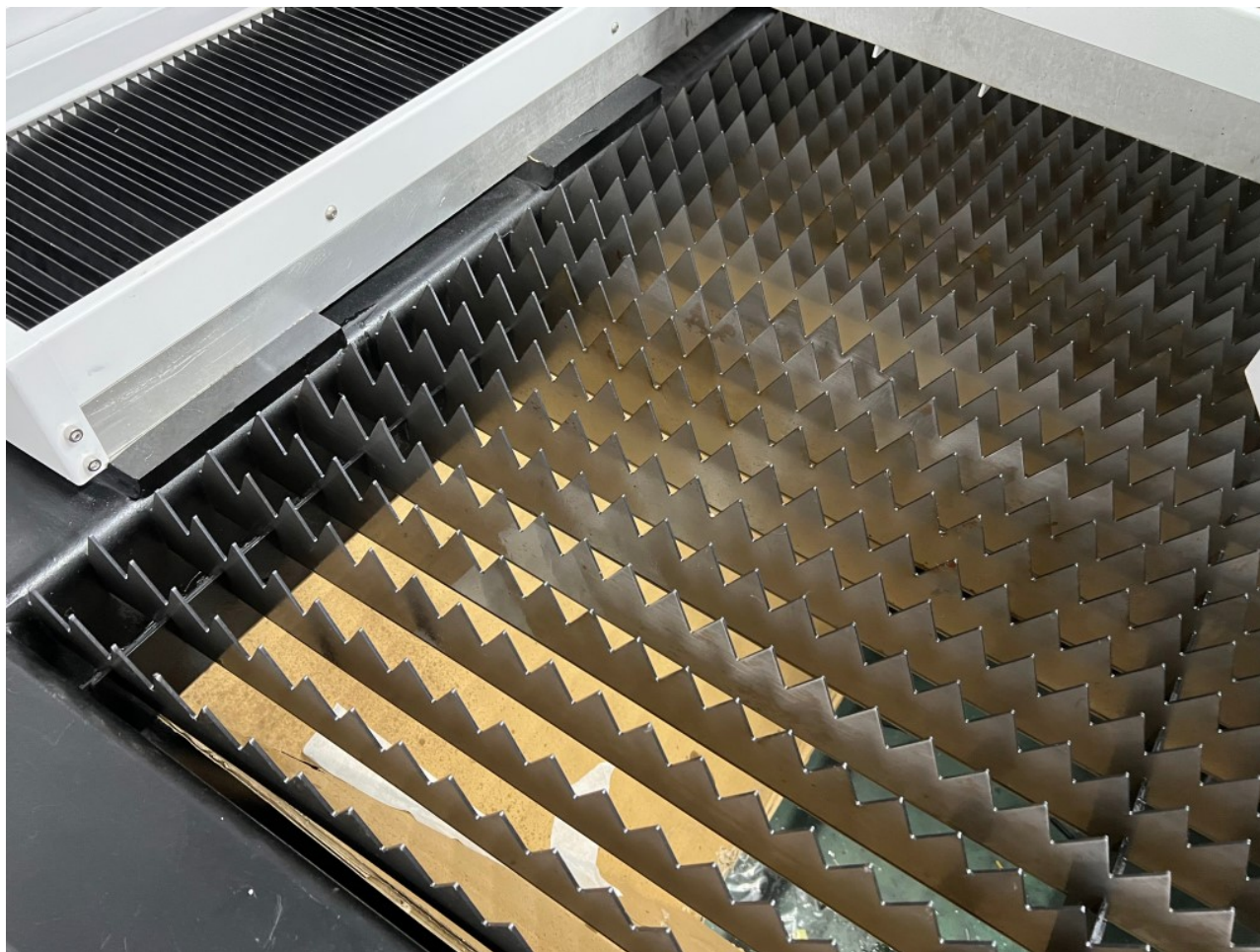
Κεφαλή λέιζερ από τη RAYTools BMH110 (Ελβετία): Με αυτόματη ρύθμιση εστίασης σε συνεχή λειτουργία, ώστε η κεφαλή να μην αγγίζει την επιφάνεια του υλικού και να μην γρατζουνάει το επεξεργασμένο στοιχείο. Επίσης, διαθέτει πρόσθετο προστατευτικό γυαλί πάνω από τον κολιματόρα, που προστατεύει τους φακούς από βρωμιές και ζημιές από τη σκόνη.



**Πηγή λέιζερ: Σταθερό λέιζερ MAX ισχύος 3000W. Υψηλή απόδοση φωτοηλεκτρικής μετατροπής, εξαιρετική ποιότητα ακτίνας, διάρκεια ζωής έως 100.000 ώρες και χωρίς κόστος συντήρησης.**



**Τραπέζι κοπής: Ισχυρό τραπέζι με οδοντωτό τροχό, το οποίο αντέχει το βάρος λαμαρινών πάχους έως 20mm και προσφέρει αποδοτική κοπή. Διαθέτει ράουλα για την εισαγωγή υλικών, γεγονός που διευκολύνει την φόρτωση και την εκφόρτωση.**

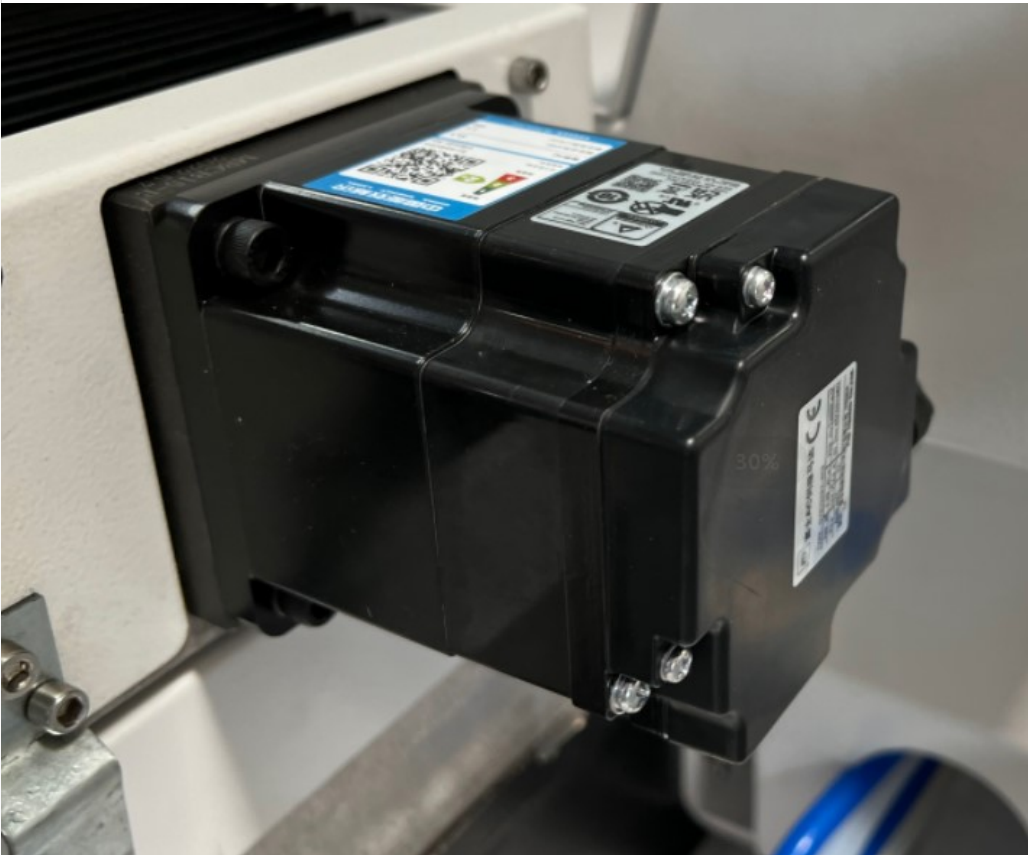


**Σύστημα ελέγχου CypCut 2000:** Περιλαμβάνει εκτενή βάση δεδομένων με παραμέτρους κοπής, επιτρέπει ευέλικτο σχεδιασμό και επεξεργασία διαδρομών εργαλείων. Υποστηρίζει εισαγωγή/εξαγωγή δεδομένων, αντιστάθμιση ακτίνας, λείανση καμπυλών, αναγνώριση εξωτερικών και εσωτερικών λειτουργιών και άλλες δυνατότητες. Είναι συμβατό με διάφορες μάρκες πηγών λέιζερ, όπως IPG, SPI, JK, Raycus, MAX.

**Το λογισμικό είναι εγκατεστημένο σε έναν ενσωματωμένο υπολογιστή με μεγάλη οθόνη LCD, που εξασφαλίζει άνετη λειτουργία του λέιζερ. Επίσης, περιλαμβάνεται ένα ασύρματο τηλεχειριστήριο για τη λειτουργία του μηχανήματος.**



**Σερβοκινητήρες της εταιρείας Fuji (Ιαπωνία): Σερβοκινητήρες 750W (άξονες X/Y) και 400W (άξονας Z) με μειωτήρα SHIMPO. Προσφέρουν κλειστό βρόχο ελέγχου θέσης, και η ταχύτητα περιστροφής τους είναι 2000-3000 σ.α.λ. Διαθέτουν επίσης υψηλή αντοχή σε υπερφορτώσεις και εγγυώνται ομαλή λειτουργία, ακόμη και σε χαμηλές ταχύτητες.**



**Βιομηχανικός ψύκτης:** Ο βιομηχανικός ψύκτης S&A Teyu CWFL-1000 ψύχει το λέιζερ γρήγορα, γεγονός που σταθεροποιεί την απόδοσή του σε υψηλές θερμοκρασίες.

**Τεχνικά Χαρακτηριστικά:**

- Χωρητικότητα δεξαμενής: 15 L
- Κυκλοφορία νερού: 70 L/min
- Διάμετρος συνδέσεων: 1/2" rp
- Βάθος νερού: 45 m
- Ισχύς ψύξης: 3650 Kcal/h, 4.14 kW
- Ισχύς συμπιεστή: 1.35 kW, 1.84 HP
- Ισχύς αντλίας: 0.55 kW
- Ψυκτικό υγρό: R-410A
- Ποσότητα ψυκτικού υγρού: 950g
- Ακρίβεια:  $\pm 0.5^{\circ}\text{C}$
- Τροφοδοσία: 220V (+-10%), 50 Hz
- Βάρος: 67 kg
- Διαστάσεις: 780 x 470 x 890 mm

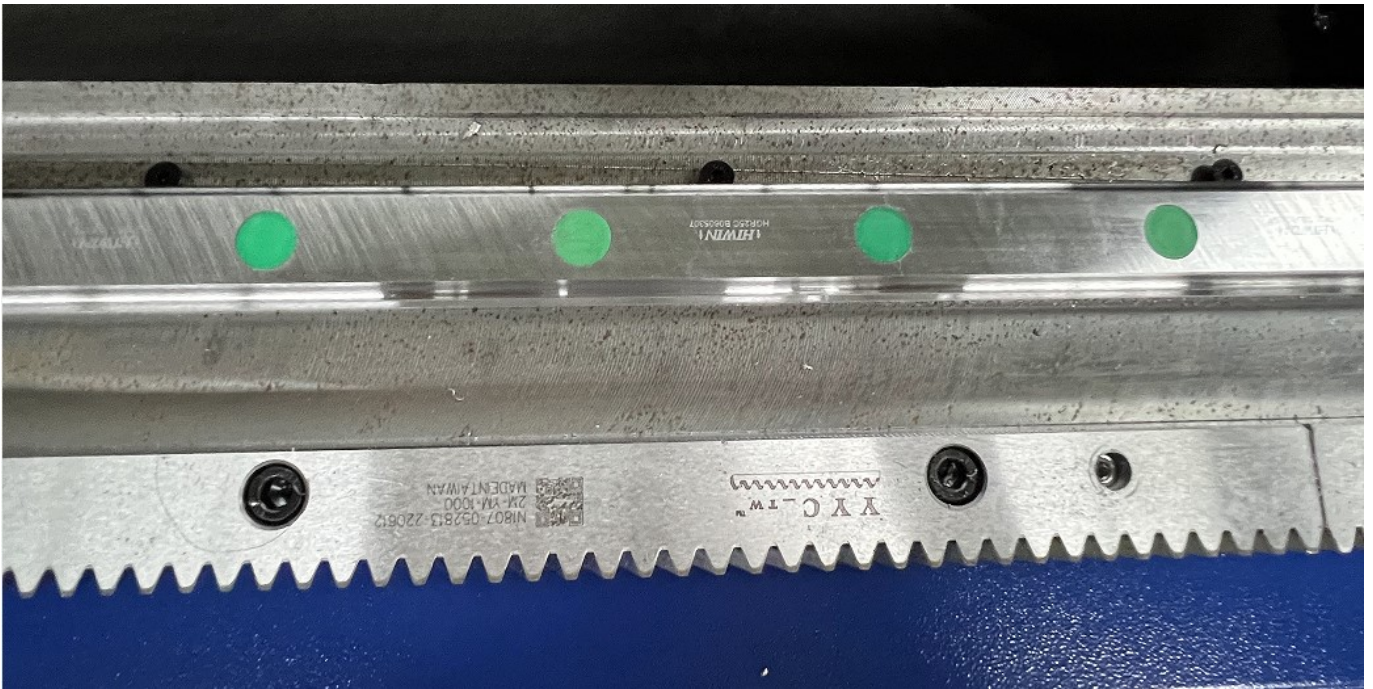


Στο FIBER-Laserschneider 3000W περιλαμβάνεται επίσης:

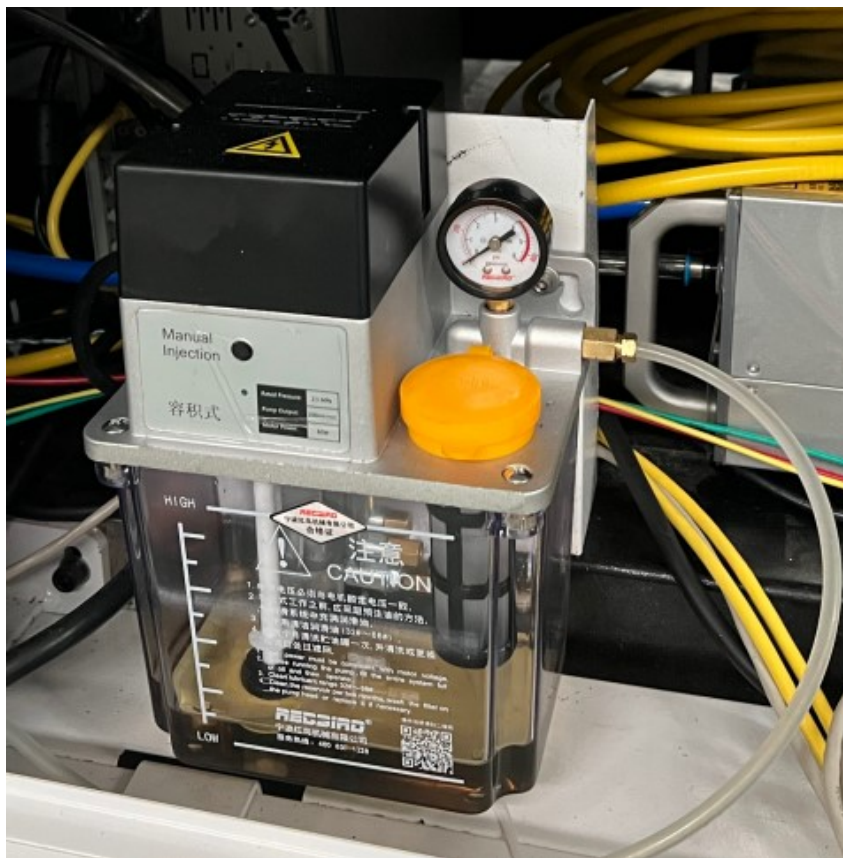
**Γραμμικός οδηγός τύπου Hiwin, Μοντέλο HGR20C (Ταϊβάν)** - παρέχει υψηλή ακρίβεια κίνησης, σταθερότητα και μεγάλη ικανότητα φορτίου. Χρησιμοποιείται σε CNC μηχανές για ακριβή κίνηση κατά μήκος των αξόνων.

**Σπειροειδής γρανάζια από την ΥΥC (Ταϊβάν)** - προσφέρουν πιο ομαλή κίνηση και μεγαλύτερη ακρίβεια σε σχέση με τα τυπικά γρανάζια. Χρησιμοποιούνται για την προώθηση στους άξονες X και Y.

**Σφαιρικός κοχλίας TBI για τον άξονα Z** - παρέχει ακριβή τοποθέτηση και ελαχιστοποιεί την τριβή, αυξάνοντας τη διάρκεια ζωής και την ακρίβεια της μηχανής κοπής λέιζερ.



**Στο σετ περιλαμβάνονται ένας ισχυρός αεριστήρας ισχύος 1,5 kW** και ένα **αυτόματο σύστημα λίπανσης**, το οποίο διευκολύνει σημαντικά τη συντήρηση της μηχανής κατά την έντονη χρήση.



**Τεχνικά Χαρακτηριστικά του FIBER 3000W-Laserschneider:**

Παράμετρος	Τιμή
Μοντέλο	UG-1390FL
Μέγιστο μέγεθος κοπής	1300*900mm
Εύρος κίνησης άξονα X	1300mm
Εύρος κίνησης άξονα Y	900mm
Εύρος κίνησης άξονα Z	150mm
Διαστάσεις και βάρος	258x218x200cm (Μ x Π x Υ), 1600kg
Τύπος λέιζερ	Λέιζερ ινών
Μήκος κύματος λέιζερ	1060-1080nm
Κεφαλή κοπής	Κεφαλή λέιζερ με αυτόματη εστίαση RAYTools BMH110
Ονομαστική ισχύς εξόδου	3000W (Μάρκα MAX, MFSC-3000C)
Σύστημα κοπής λέιζερ	FSCUT 2000 (Λογισμικό CypCut2000s)
Σύστημα κίνησης	Fuji Japan Servo motor 750W για άξονες XY, 400W για άξονα Z
Σύστημα μετάδοσης	YYC, Taiwan, Σπειροειδή γρανάζια
Ακριβής κίνηση άξονα Z	Σφαιρικός κοχλίας TBI
Ακρίβεια τοποθέτησης	0.03mm/m
Μέγιστη ταχύτητα κίνησης	100m/min
Τροφοδοσία	AC220V, 50/60Hz, μονοφασική ή AC380V, 50/60Hz, τριφασική
Ισχύς συσκευής	13 kW
Υποστηριζόμενες μορφές γραφικών	CAD, DXF κ.λπ.
Σύστημα λίπανσης	Αυτόματο
Περιβάλλον λειτουργίας	Θερμοκρασία: 0-40°C, Υγρασία: ≤80%, χωρίς συμπύκνωση
Πιστοποίηση	CE

**Το σετ περιλαμβάνει:**

- FIBER-Laser 3000W
- Ενσωματωμένος υπολογιστής με λογισμικό CypCut
  - Βιομηχανικός ψύκτης CWFL-1000
    - Αεριστήρας με ισχύ 1,5 kW
- Τηλεχειριστήριο για τον έλεγχο της μηχανής
  - Σετ ακροφυσίων κοπής
    - Φακοί εστίασης
    - Καλώδια σύνδεσης
    - Εγχειρίδιο χρήσης